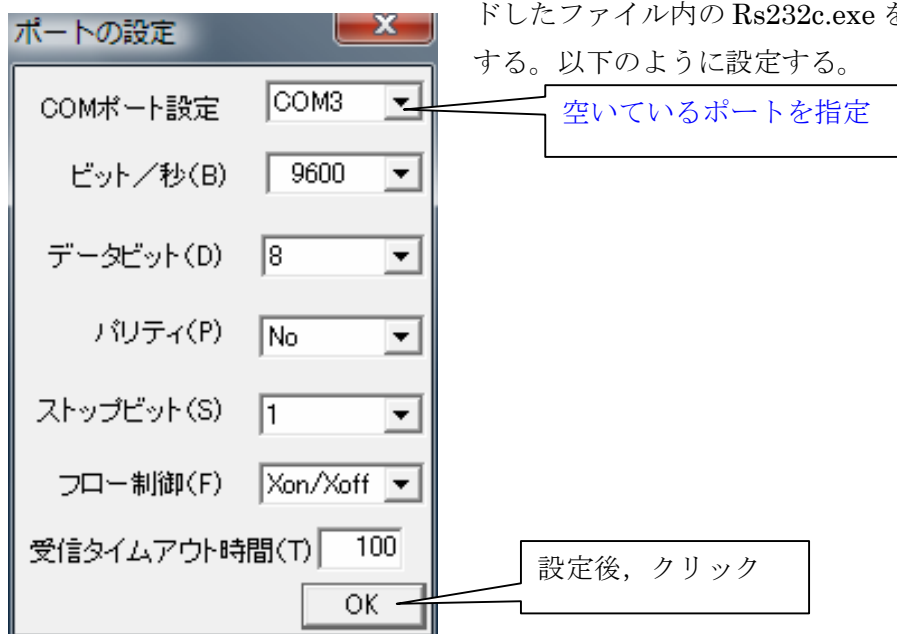


## Windows Vista での RS-232C 設定法

1. 下記の URL からソフトをダウンロードする

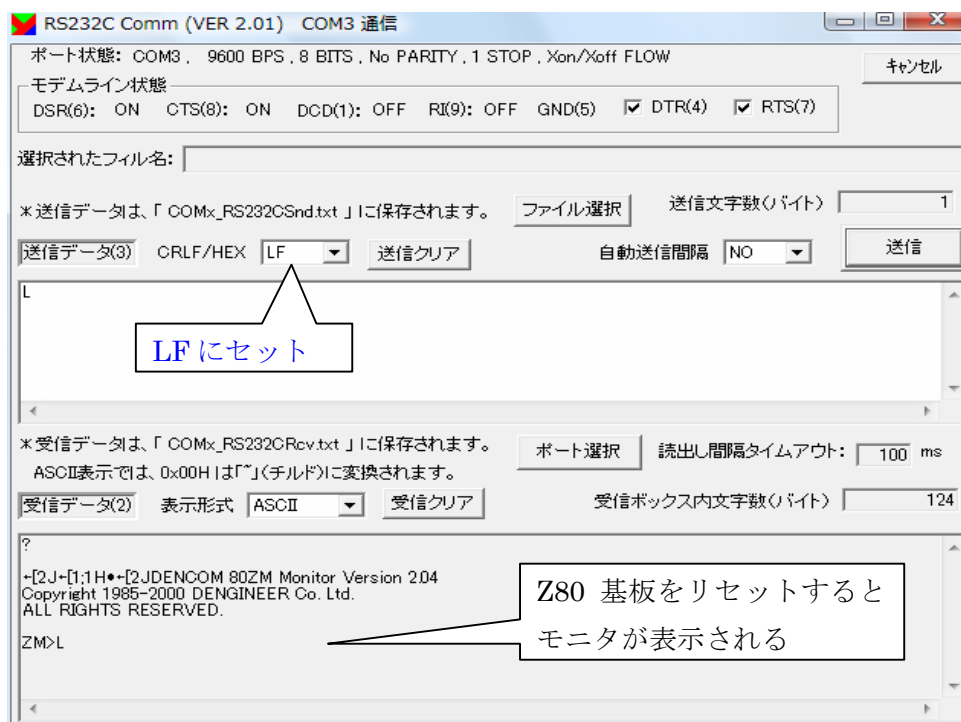
<http://www.vector.co.jp/soft/win95/hardware/se369900.html>

2. Z80 ボード基板の電源をオンにした RS232C - USB 変換ケーブルを接続し、ダウンロードしたファイル内の Rs232c.exe をダブルクリックする。以下のように設定する。

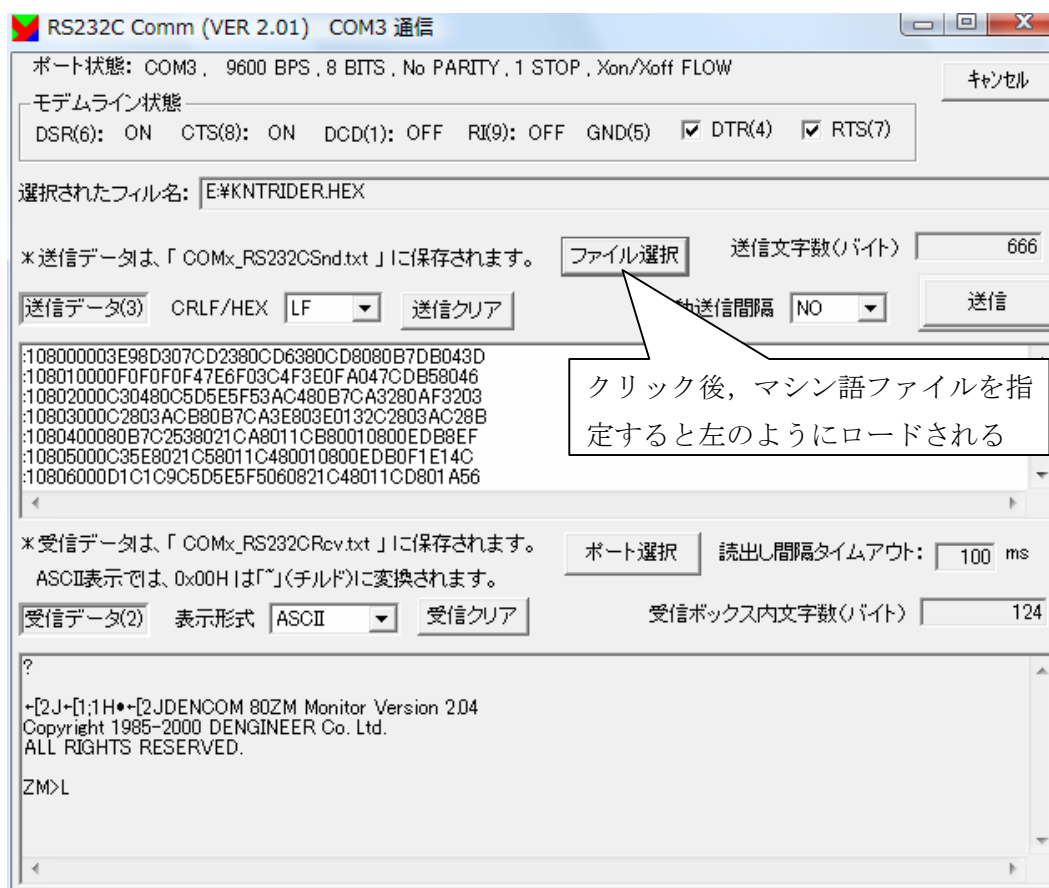


3. 以下のウインドが表示される。Z80 基板をリセットすると、下のウインドにモニタが表示される。

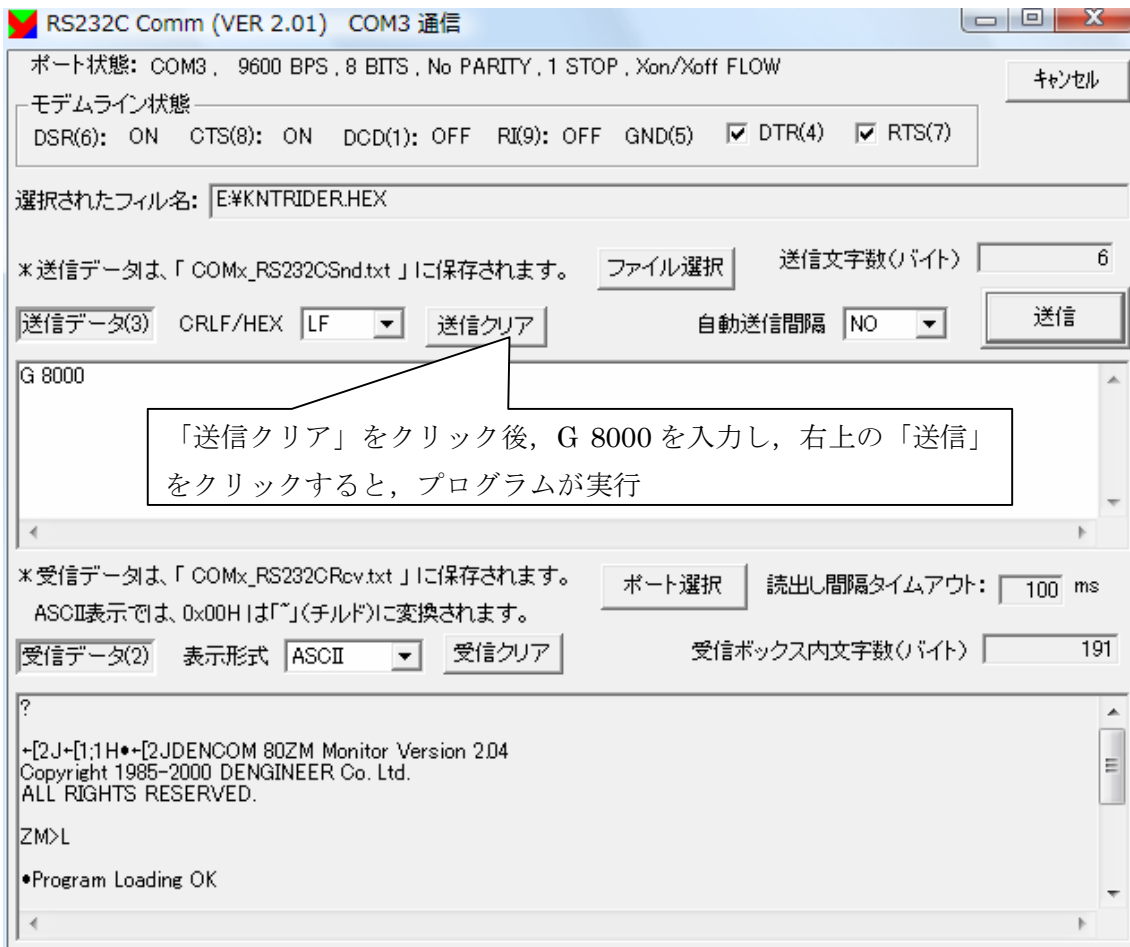
CRLF/HE  
を LF にセッ  
トする。



4. 中央のウインドをクリックし、プロンプトを表示してから、マシン語をロードするために、「L」をキー入力し、送信をクリックすると、下段のウインド内の ZM> に L が表示される。 ZM>L (上図参照)
5. 「ファイル選択」をクリックし、マシン語ファイル (HEX, ihx) を指定して、ロードする。



6. 「送信」をクリックする。下のウインドで「Program Loading OK」と表示されればファイルの転送成功。
7. 「送信クリア」をクリックして、中央のウインドをクリアし、「G 8000」をキー入力して「送信」をクリックするとプログラムが実行される。



その他のモニタのコマンド実行もこのようにして行う。

以上